



Module 5

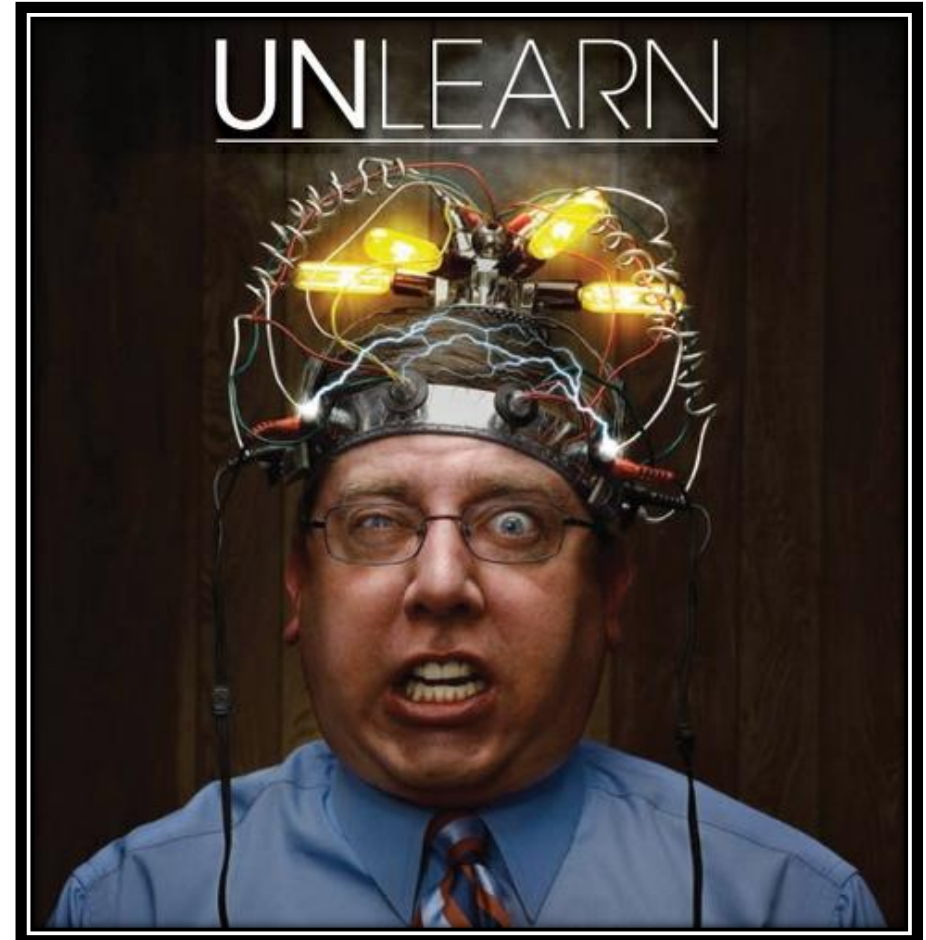
Business, Accounting and ERP

By Wipawii Jaruswarapan
Business Consultant, **ecosoftware**[™]
wipawii@gmail.com

Learn to Unlearn

**The secret to learning new things
is to be willing to unlearn--even
if your behaviors previously
brought success**

BY: MARCIA CONNER February 27, 2006



Module Objectives



- Relation of Business and Accounting
- To know Business
 - Business Type
 - Business cycle
- To know Accounting
 - What accounting is
 - Accounting Basic
 - ADempiere account
- Accounting software vs ERP solution



Why Business and Accounting?



- **ERP is just not only a software, ERP is both software and business strategies**
- **ERP is for Resource planning, management control and operational control**
- **There are 4 components of an ERP System:**
 1. Hardware and Operation Systems
 2. ERP software
 3. Users
 4. **Business Processes**



Similarity between Person and Business



- Sell/Service
- Money
- Purchase
- Rent
- Assets
- Loan
- etc



Similarity between Person and Business

All About Decision Making



- Sell/Service
- Money
- Purchase
- Rent
- Assets
- Loan
- etc



Information

Relation of Business and Accounting



- Tons of information?
- How to manage these tons of info?
- Risk?
- How much we exactly earn and pay?
- How to share benefit/risk fairly?



Relation of Business and Accounting



- Tons of information?
- How to manage these tons of info?
- Risk?
- How much we exactly earn and pay?
- How to share benefit/risk fairly?



Accounting = Manage Tons of Information

- Making decision = Sale, Purchasing, ...
- Planning = Marketing, Sale, Loan, ...
- Controlling = Assets, Expenses, ...
- Minimizing Risk = Debts, Loans, ...
- Etc...



Types of Business

By Ownership

Sole proprietorship



Partnership



Cooperation

Company, Public, listed



By Operation

Trading

Retail, Wholesales



Manufacturing



Service



Type of Business



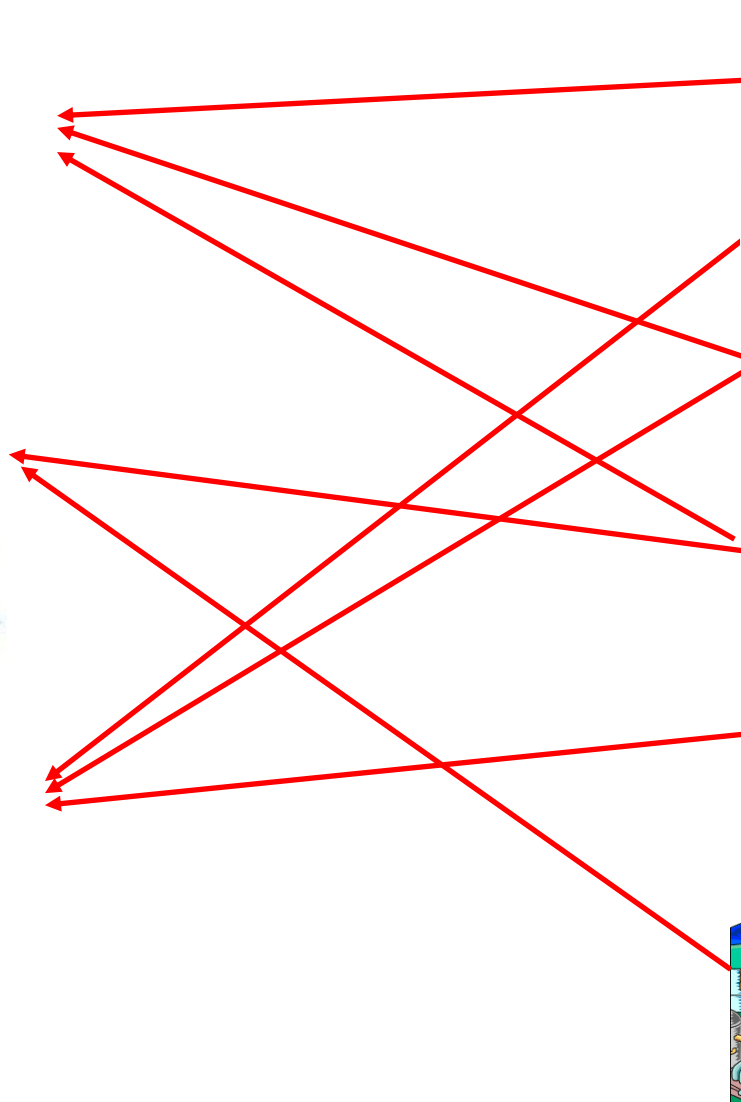
- **Trading**



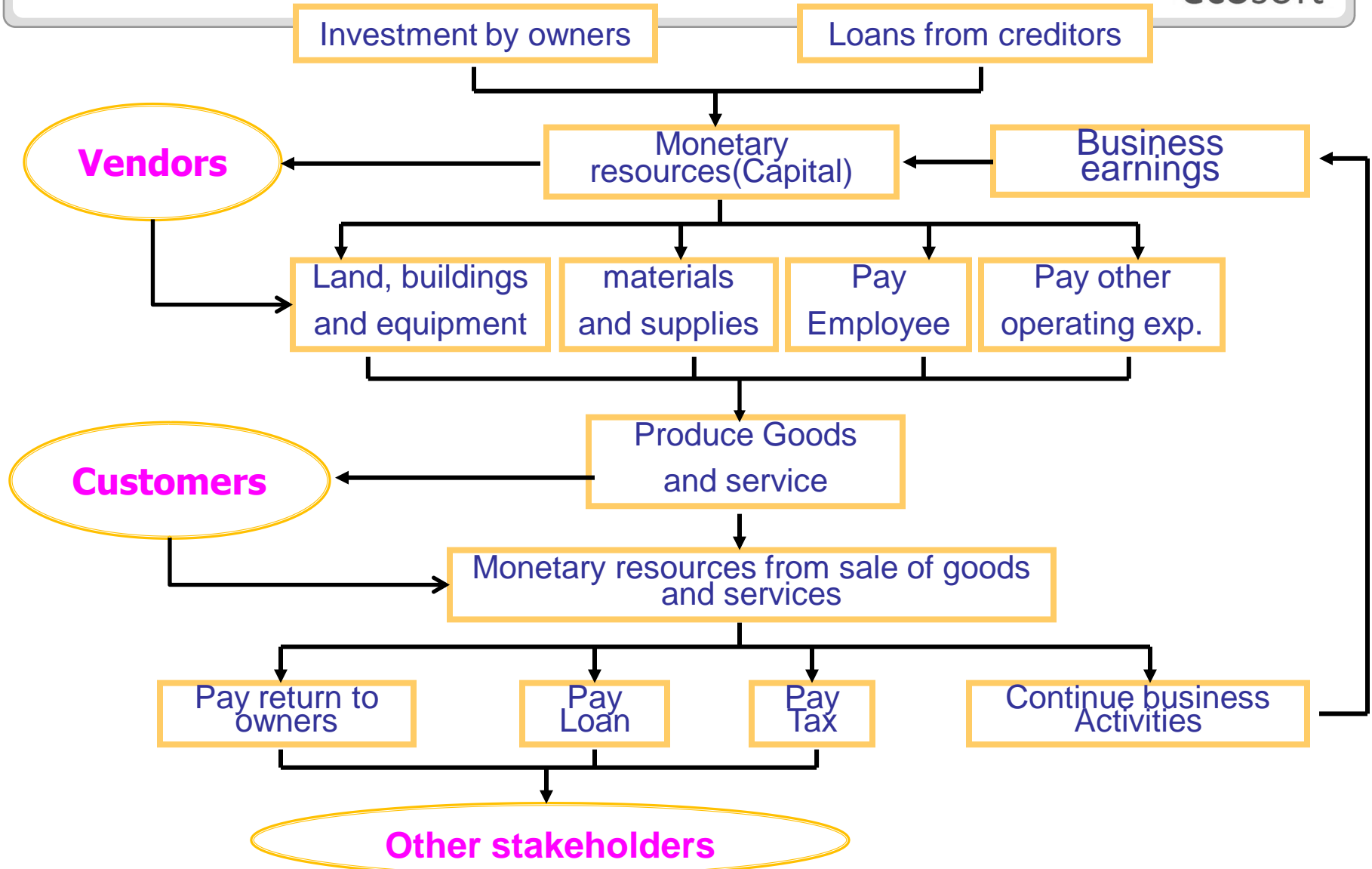
- **Manufacturing**



- **Service**



Business Cycle



Business Cycle



Investment by owners

Loans from creditors

Vendors

Monetary resources (Capital)

Business earnings

Land, buildings and equipment

materials and supplies

Pay Employee

Pay other operating exp.

Produce Goods and services

Customers

Purchasing Cycle วงจรซื้อ

and services

Pay return to owners

Pay Loan

Pay Tax

Continue business Activities

Other stakeholders

Business Cycle



Investment by owners

Loans from creditors

Monetary

Business earnings

Vendors

Sale Cycle วงจรขาย

Land, buildings and equipment

materials and supplies

Pay Employee

Pay other operating exp.

Produce Goods and service

Customers

Monetary resources from sale of goods and services

Pay return to owners

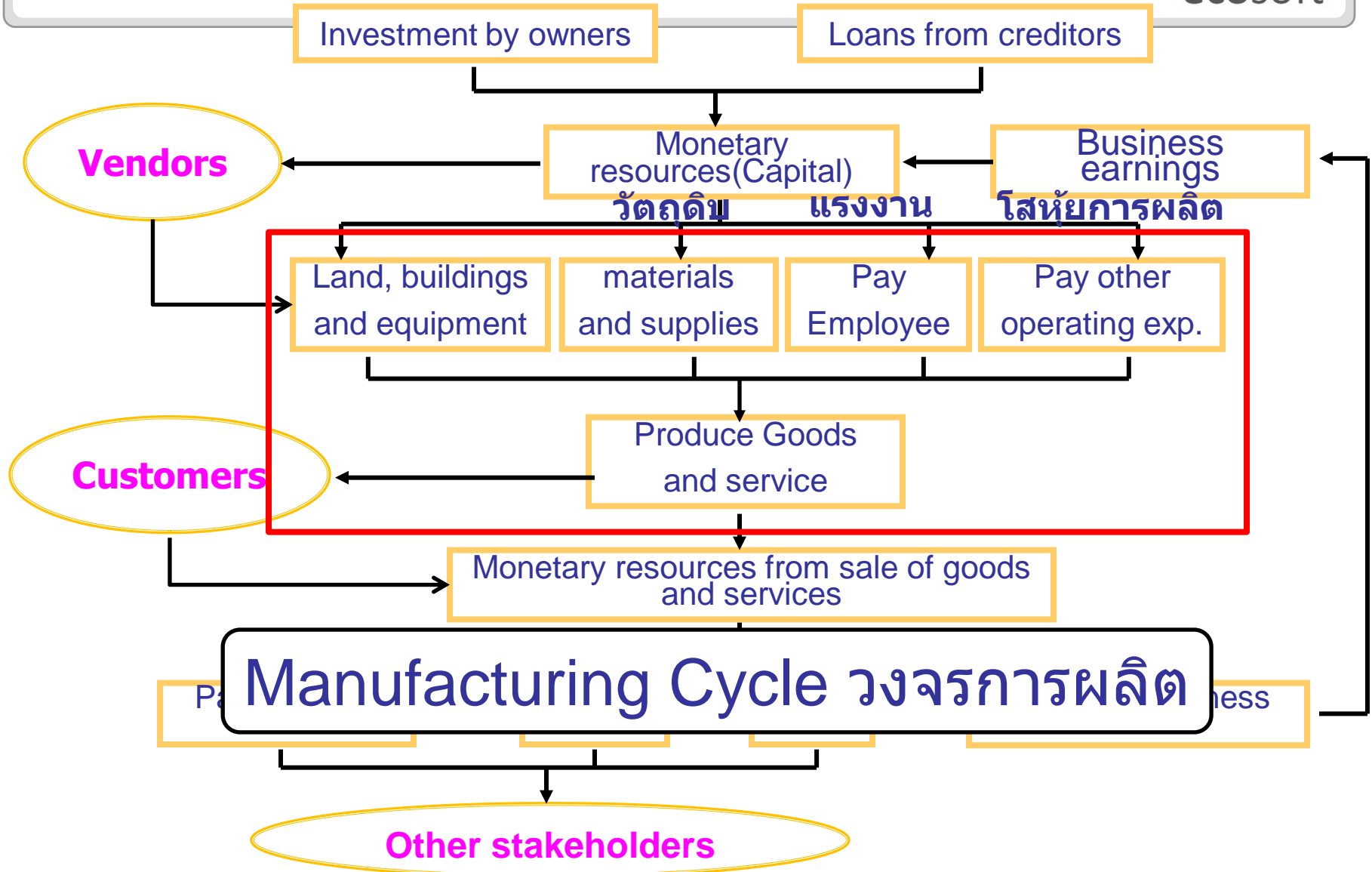
Pay Loan

Pay Tax

Continue business Activities

Other stakeholders

Business Cycle



Business Cycle



Purchasing Cycle วงจรซื้อ

Sale Cycle วงจรขาย

Manufacturing Cycle วงจรการผลิต

Module Objectives



- To know Business
 - Business Type
 - Business cycle

What is your Business Type?

How is your Business Cycle / Process?

Module Objectives

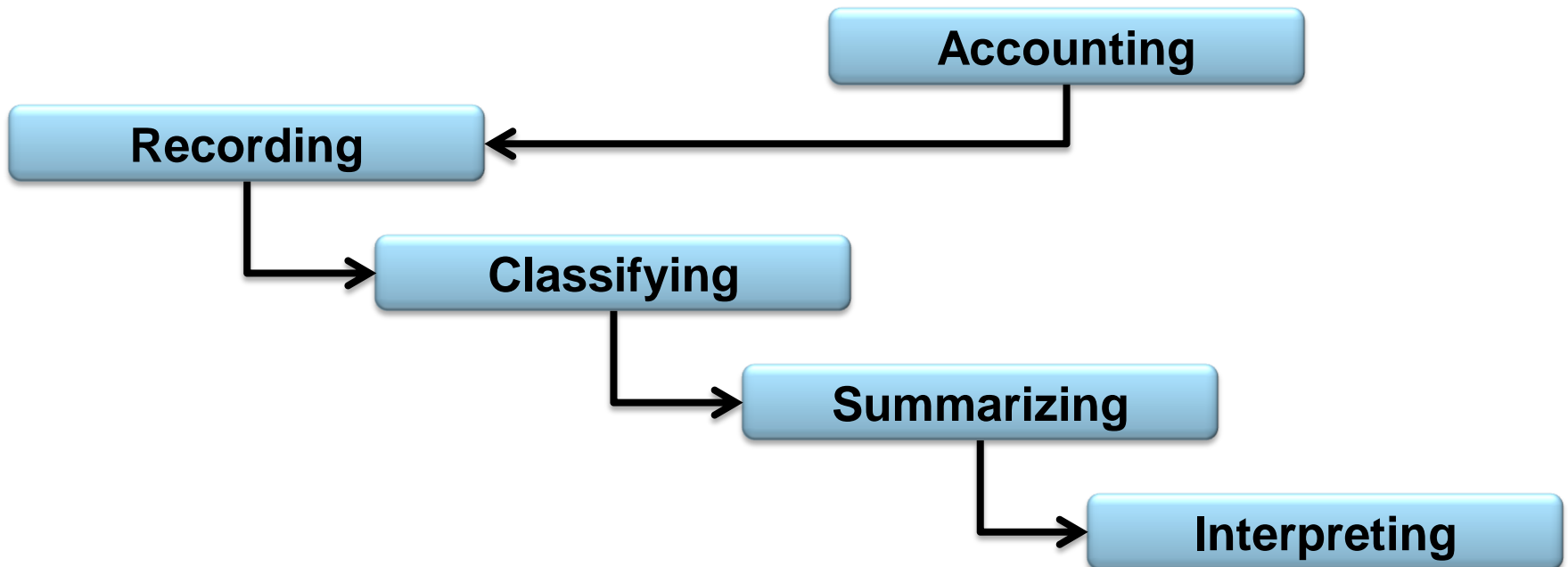


- Relation of Business and Accounting
- To know Business
 - Business Type
 - Business cycle
- To know Accounting
 - What accounting is
 - Accounting Basic
- Accounting software vs ERP solution

What is Accounting?



*"Accounting is the **ART** of **Recording, Classifying,** and **Summarizing** in terms of money, transactions and events which are of a financial character and **Interpreting** the results thereof."*



What is Accounting?



*"Accounting is the **ART of Recording, Classifying, and Summarizing** in terms of money, transactions and events which are of a financial character and **Interpreting** the results thereof."*

*"Twenty-first Century Accounting is **Knowing the Past, Predicting the Future and Paradigm Shifts**"*



Accounting = Information System

Accounting Basics (Very Basic)



Definition

Action

Record

Debit – Credit

Classify

Accounting Types (Combination)

Summarize

Reports, Financial Statement, Balance Sheet, etc.

Interpret

Sale analysis, Feasibility Studies, Scenario, SWOT, etc.

Accounting Type

1. Asset (สินทรัพย์)
2. Liability (หนี้สิน)
3. Equity (ทุน)
4. Revenue (รายได้)
5. Expense (ค่าใช้จ่าย)

Note: Cost is Expense

Nature of Account

- Debit
- Credit
- Credit
- Credit
- Debit

Accounting Basics – Classify & Summarize



Accounting Type

1. Asset (สินทรัพย์)
2. Liability (หนี้สิน)
3. Equity (ทุน)

4. Revenue (รายได้)
5. Expense (ค่าใช้จ่าย)

Note: Cost is Expense

Reports (Financial Statement)

Balance Sheet
(งบดุล)

Income Statement
(งบกำไรขาดทุน)

หลักการบัญชีคู่

Debit

=

Credit

Asset
Liability
Equity

Revenue
Expense

Asset

=

Liability + Equity

สินทรัพย์

=

หนี้สิน + ทุน

The Basic Accounting Equation

Asset + Expense

=

Liability + Equity + Revenue

สินทรัพย์ + ค่าใช้จ่าย

=

หนี้สิน + ทุน + รายได้

The Expanded Accounting Equation

Accounting Basic – Equation



$$\text{Asset} + \text{Expense} = \text{Liability} + \text{Equity} + \text{Revenue}$$

สินทรัพย์ + ค่าใช้จ่าย = หนี้สิน + ทุน + รายได้

$$\text{Asset} = \text{Liability} + \text{Equity} + (\text{Revenue} - \text{Expense})$$

สินทรัพย์ = หนี้สิน + ทุน + (รายได้ - ค่าใช้จ่าย)

สินทรัพย์ = หนี้สิน + ทุน + *กำไรขาดทุน Profit & Loss*

สินทรัพย์ = หนี้สิน + ทุน + *กำไร*

สินทรัพย์ = หนี้สิน + ทุน - *ขาดทุน*

Asset
Liability
Equity

Revenue
Expense

Accounting Basic – Equation vs Financial Reports



สินทรัพย์ = หนี้สิน + ส่วนของเจ้าของ + กำไรขาดทุน

Balance Sheet
งบดุล

Income Statement
งบกำไรขาดทุน

1. Asset (สินทรัพย์)
2. Liability (หนี้สิน)
3. Equity (ทุน)

Balance Sheet
(งบดุล)

4. Revenue (รายได้)
5. Expense (ค่าใช้จ่าย)

Income Statement
(งบกำไรขาดทุน)

Accounting Type => Chart of Account



Account Element 1 บริษัท ราชธานีเซลล์ จำกัด (D3) Account SuperUser@บริษัท ราชธานีเซลล์ จำกัด (D3).* [localhost{localhost-D

File Edit View Go Tools Window Help

Element Value Sub Account

- บริษัท ราชธานีเซลล์ จำกัด (D3) Element Value
 - สินทรัพย์
 - หนี้สิน
 - ส่วนของผู้ถือหุ้น
 - รายได้
 - ต้นทุนขาย
 - ค่าใช้จ่าย
 - Income Tax & Summary
 - เครื่องถ่ายเอกสาร
 - เงินสะสมพนักงานและแรงงานต่างด้าว
 - Commitment Accounting
 - เจ้าหน้าที่กรมสรรพากร

Client บริษัท ราชธานีเซลล์ จำกัด (D3)

Element บริษัท ราชธานีเซลล์ จำกัด (D3) Account

Search Key 1

Name สินทรัพย์

Description

Active

Account Type Asset

Account Sign Natural

Exploring Chart of Account Template



A	B	C	D	E	F	G	H	I
[Account]	[Account Name]	[Account Description]	[Account]	[Account]	[Account]	[Account Summary]	[Default Account]	[Account]
1	Assets		Asset			Yes		1
11	Cash		Asset			Yes		11
11100	Checking Account	Bank Asset	Asset		Yes	No	B_ASSET_ACCT	11100
11110	Checking In-Transfer	Bank transactions in transit	Asset		Yes	No	B_INTRANSIT_ACCT	11110
11800	Cash in Registers		Asset			No		11800
11900	Petty Cash	Cash Book Asset	Asset		Yes	No		11900
11910	Petty Cash In-Transfer	Cash Book Transfer	Asset		Yes	No		11910
12	Accounts Receivable		Asset					12
121	Accounts Receivable - Trade		Asset					121
12110	Accounts Receivable - Trade	Accounts Receivables	Asset				C_RECEIVABLE_ACCT	12110
12115	Accounts Receivable Services - Trade	Accounts Receivables for Services	Asset		Yes		C_RECEIVABLE_SERVICES_ACCT	12115
12120	A/R Non Sufficient Funds Returned Checks		Asset					12120
12180	A/R Trade Allowance for Bad Debit		Asset			No		12180
12190	Not invoiced receivables	We delivered but have not invoiced yet	Asset		Yes	No	NOTINVOICEDRECEIVABLES_ACCT	12190
122	Credit Card in Transit		Asset			Yes		122
12210	In Transit A/R Amex		Asset			No		12210
12220	In Transit A/R Master Card		Asset			No		12220
12230	In Transit A/R Visa		Asset			No		12230
12240	Trans A/R Other		Asset			No		12240
12290	A/R Credit Cards Allowance for Bad Debit		Asset			No		12290
12300	Vendor Allowances Receivable		Asset			No		12300
124	Loans Receivable		Asset			Yes		124
12410	Loans Receivable Employees		Asset			No		12410
12420	Loans Receivable Others		Asset			No		12420
12440	Loans Receivable Other		Asset			No		12440
125	Prepayments		Asset			Yes		125
12510	Vendor prepayment	Prepayments for future expense	Asset		Yes	No	V_PREPAYMENT_ACCT	12510
12520	Employee Expense Prepayment	Expense Prepayments	Asset		Yes	No	E_PREPAYMENT_ACCT	12520
126	Tax receivables		Asset			Yes		126

“Chart of Account is the Core of ERP System.

It is necessary to consult with the Accountant and come out with the Chart of Account for your own company.”

- See sample chart of Account from <C:\Adempiere\data\import\AccountingUS.xls>
- Once ready, convert to CSV file which can be uploaded into ADempiere

Chart of Account



A	B	C	D	E	F	G	H	I	J	K
[Account Value]	[Account Name]	[Account Description]	[Account Type]	[Account Sign]	[Account Document]	[Account Summary]	[Default Account]	[Account Parent]	[Balance Sheet]	[Balance Sheet Name]
1	สินทรัพย์		Asset			Yes			1	สินทรัพย์
11	สินทรัพย์หมุนเวียน		Asset			Yes		1	11	สินทรัพย์หมุนเวียน
111	เงินสดและรายการเทียบเท่าเงินสด		Asset			Yes		11	111	เงินสดและรายการเทียบเท่าเงินสด
11101	เงินสดย่อย	เงินสดย่อย	Asset			No	CB_ASSET_ACCT	111		
11109	บัญชีเงินสดย่อยรายการโอน	บัญชีรายการโอนระหว่างเงินสดย่อยและรายการรับ-จ่าย	Asset		Yes	No	CB_CASHTRANSFER_ACCT	111		
11110	เงินฝากออมทรัพย์ - ธนาคารxxx	ธนาคารxxxออมทรัพย์	Asset		Yes	No		111		
11111	เงินฝากออมทรัพย์ - ธนาคารyyy	ธนาคารyyyออมทรัพย์	Asset		Yes	No		111		
11120	Checking Unidentified Receipt	Receipts from unidentified customer	Asset		Yes	No	B_UNIDENTIFIED_ACCT	111		
11121	เงินฝากกระแสรายวัน - ธนาคารxxx	ธนาคารxxxกระแสรายวัน	Asset		Yes	No		111		
11122	เงินฝากกระแสรายวัน - ธนาคารyyy	ธนาคารyyyกระแสรายวัน	Asset		Yes	No		111		
11130	Checking Unallocated Receipt	Received, unallocated payments	Asset		Yes	No	B_UNALLOCATEDCASH_ACCT	111		
11131	เงินฝากประจำ - ธนาคารxxx	ธนาคารxxxประจำ	Asset		Yes	No		111		
11132	เงินฝากประจำ - ธนาคารyyy	ธนาคารyyyประจำ	Asset		Yes	No		111		
11150	เช็ครับล่วงหน้า	เช็ครับล่วงหน้า	Asset		Yes	No		111		
11199	บัญชีธนาคารรายการโอน	บัญชีรายการโอนระหว่างธนาคารและรายการรับ-จ่าย	Asset		Yes	No	B_INTRANSIT_ACCT	111		
112	เงินลงทุนชั่วคราว		Asset			Yes		11	112	เงินลงทุนชั่วคราว
11210	ตัวสัญญาใช้เงิน	พันธบัตร หรือ เงินลงทุนในตัวเงินต่างๆ ที่มีอายุไม่เกิน	Asset			No		112		
11220	เงินลงทุนระยะสั้น	เงินลงทุนในกองทุนหรือหุ้นต่างๆ ที่มีอายุไม่เกินหนึ่งปี	Asset			No		112		
11290	เงินลงทุนอื่น	เงินลงทุนประเภทอื่นๆ ที่มีอายุไม่เกินหนึ่งปี	Asset			No		112		
113	ลูกหนี้การค้าและลูกหนี้อื่น		Asset			Yes		11	113	ลูกหนี้การค้าและลูกหนี้อื่น
11310	ลูกหนี้การค้าในประเทศ	ลูกหนี้การค้าการขายสินค้าในประเทศ	Asset		Yes	No	C_RECEIVABLE_ACCT	113		
11311	ลูกหนี้การค้าต่างประเทศ	ลูกหนี้การค้าการขายสินค้าต่างประเทศ	Asset		Yes	No		113		
11320	ลูกหนี้สินค้า - ฝากขาย	ลูกหนี้การค้าจากการฝากขาย	Asset		Yes	No		113		
11330	ลูกหนี้สินค้า - บริการ	ลูกหนี้การค้าจากการให้บริการ	Asset		Yes	No	C_RECEIVABLE_SERVICES_ACC	113		
11340	ลูกหนี้บริษัทที่เกี่ยวข้องกัน	ลูกหนี้บริษัทที่เกี่ยวข้องกัน	Asset		Yes	No	INTERCOMPANYDUEFROM_A	113		
11350	ลูกหนี้อื่น	ลูกหนี้อื่นๆ ที่ไม่ใช่ลูกหนี้ทางการค้า	Asset			No		113		

Chart of Account – Account Element



The screenshot shows the 'Account Element' configuration window. The left pane shows a tree view of account elements, with 'สินทรัพย์' (Assets) highlighted. The main pane shows the configuration for account '11109 บัญชีเงินสดย่อยรอกการโอน'. The 'Search Key' is '11109'. The 'Account Type' is 'Asset' and 'Account Sign' is 'Natural'. The 'Document Controlled' checkbox is checked. The 'Summary Level' checkbox is unchecked. Other options like 'Post Actual', 'Post Budget', and 'Post Statistical' are checked.

[Account Value]	[Account Name]	[Account Description]	[Account Type]	[Account Sign]	[Account Document]	[Account Summary]
1	สินทรัพย์		Asset			Yes
11	สินทรัพย์หมุนเวียน		Asset			Yes
111	เงินสดและรายการเทียบเท่าเงินสด		Asset			Yes
11101	เงินสดย่อย	เงินสดย่อย	Asset			No
11109	บัญชีเงินสดย่อยรอกการโอน	บัญชีรอกการโอนระหว่างเงินสดย่อยและรายการรับ-จ่าย	Asset		Yes	No
11110	เงินฝากออมทรัพย์ - ธนาคาร	ธนาคารxxxออมทรัพย์	Asset		Yes	No

Chart of Account



A	B	C	D	E	F	G	H	I	J	K
[Account Value]	[Account Name]	[Account Description]	[Account Type]	[Account Sign]	[Account Document]	[Account Summary]	[Default Account]	[Account Parent]	[Balance Sheet]	[Balance Sheet Name]
1	สินทรัพย์		Asset			Yes			1	สินทรัพย์
11	สินทรัพย์หมุนเวียน		Asset			Yes		1	11	สินทรัพย์หมุนเวียน
111	เงินสดและรายการเทียบเท่าเงินสด		Asset			Yes		11	111	เงินสดและรายการเทียบเท่าเงินสด
11101	เงินสดย่อย	เงินสดย่อย	Asset			No	CB_ASSET_ACCT	111		
11109	บัญชีเงินสดย่อยรายการโอน	บัญชีรายการโอนระหว่างเงินสดย่อยและรายการรับ-จ่าย	Asset		Yes	No	CB_CASHTRANSFER_ACCT	111		
11110	เงินฝากออมทรัพย์ - ธนาคารxxx	ธนาคารxxxออมทรัพย์	Asset		Yes	No		111		
11111	เงินฝากออมทรัพย์ - ธนาคารyyy	ธนาคารyyyออมทรัพย์	Asset		Yes	No		111		
11120	Checking Unidentified Receipt	Receipts from unidentified customer	Asset		Yes	No	B_UNIDENTIFIED_ACCT	111		
11121	เงินฝากกระแสรายวัน - ธนาคารxxx	ธนาคารxxxกระแสรายวัน	Asset		Yes	No		111		
11122	เงินฝากกระแสรายวัน - ธนาคารyyy	ธนาคารyyyกระแสรายวัน	Asset		Yes	No		111		
11130	Checking Unallocated Receipt	Received, unallocated payments	Asset		Yes	No	B_UNALLOCATEDCASH_ACCT	111		
11131	เงินฝากประจำ - ธนาคารxxx	ธนาคารxxxประจำ	Asset		Yes	No		111		
11132	เงินฝากประจำ - ธนาคารyyy	ธนาคารyyyประจำ	Asset		Yes	No		111		
11150	เช็ครับล่วงหน้า	เช็ครับล่วงหน้า	Asset		Yes	No		111		
11199	บัญชีธนาคารรายการโอน	บัญชีรายการโอนระหว่างธนาคารและรายการรับ-จ่าย	Asset		Yes	No	B_INTRANSIT_ACCT	111		
112	เงินลงทุนชั่วคราว		Asset			Yes		11	112	เงินลงทุนชั่วคราว
11210	ตัวสัญญาใช้เงิน	พันธบัตร หรือ เงินลงทุนในตัวเงินต่างๆ ที่มีอายุไม่เกิน	Asset			No		112		
11220	เงินลงทุนระยะสั้น	เงินลงทุนในกองทุนหรือหุ้นต่างๆ ที่มีอายุไม่เกินหนึ่งปี	Asset			No		112		
11290	เงินลงทุนอื่น	เงินลงทุนประเภทอื่นๆ ที่มีอายุไม่เกินหนึ่งปี	Asset			No		112		
113	ลูกหนี้การค้าและลูกหนี้อื่น		Asset			Yes		11	113	ลูกหนี้การค้าและลูกหนี้อื่น
11310	ลูกหนี้การค้าในประเทศ	ลูกหนี้การค้าการขายสินค้าในประเทศ	Asset		Yes	No	C_RECEIVABLE_ACCT	113		
11311	ลูกหนี้การค้าต่างประเทศ	ลูกหนี้การค้าการขายสินค้าต่างประเทศ	Asset		Yes	No		113		
11320	ลูกหนี้สินค้า - ฝากขาย	ลูกหนี้การค้าจากการฝากขาย	Asset		Yes	No		113		
11330	ลูกหนี้สินค้า - บริการ	ลูกหนี้การค้าจากการให้บริการ	Asset		Yes	No	C_RECEIVABLE_SERVICES_ACC	113		
11340	ลูกหนี้บริษัทที่เกี่ยวข้องกัน	ลูกหนี้บริษัทที่เกี่ยวข้องกัน	Asset		Yes	No	INTERCOMPANYDUEFROM_A	113		
11350	ลูกหนี้อื่น	ลูกหนี้อื่นๆ ที่ไม่ใช่ลูกหนี้ทางการค้า	Asset			No		113		

Chart of Account – All Default account



- &Menu
 - System Admin
 - Application Dictionary
 - Partner Relations
 - Quote-to-Invoice
 - Requisition-to-Invoice
 - Returns
 - Open Items
 - Material Management
 - Project Management
 - Performance Analysis**
 - Accounting Rules
 - Accounting Setup
 - Calendar Year and Period
 - Account Element
 - Accounting Dimensions
 - Accounting Schema**
 - Account Combination
 - GL Category
 - Currency Type
 - Currency
 - Currency Rate

Accounting Schema GardenWorld US/A/US Dollar SuperUser@GardenWorld.Fertilizer [localhost{localhost-ServiceIndustry-adempire}]

File Edit View Go Tools Window Help

Accounting Schema Client GardenWorld Organization *

Account Schema Element Accounting Schema GardenWorld US/AUS Dollar

General Ledger

Defaults

Business Partner

Customer Receivables	HQ-12110-____	Receivable Services	HQ-12110-____
Customer Prepayment	HQ-21510-____		
Payment Discount Expense	HQ-59201-____	Write-off	HQ-78100-____
Not-invoiced Receivables	HQ-12190-____	Not-invoiced Revenue	HQ-48000-____
Unearned Revenue	HQ-47000-____		
Vendor Liability	HQ-21100-____	Vendor Service Liability	HQ-21200-____
Vendor Prepayment	HQ-12510-____		
Payment Discount Revenue	HQ-59200-____	Not-invoiced Receipts	HQ-21190-____
Withholding	HQ-21700-____		
Employee Prepayment	HQ-12520-____	Employee Expense	HQ-68600-____

Product

Product Asset	HQ-14120-____	Product Expense	HQ-51200-____
Cost Adjustment	HQ-51300-____	Inventory Clearing	HQ-51400-____
Product Revenue	HQ-41000-____	Product COGS	HQ-51100-____

How ADempiere uses Account Default



Product

Product Asset	HQ-14120-__-__-__	Product Expense	HQ-51200-__-__-__
Cost Adjustment	HQ-51300-__-__-__	Inventory Clearing	HQ-51400-__-__-__
Product Revenue	HQ-41000-__-__-__	Product COGS	HQ-51100-__-__-__
Purchase Price Variance	HQ-58200-__-__-__	Invoice Price Variance	HQ-58100-__-__-__
Average Cost Variance	HQ-58800-__-__-__		
Trade Discount Received	HQ-59100-__-__-__	Trade Discount Granted	HQ-59101-__-__-__

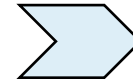
Product type

Document type

Type: **Item**

It is existing product
e.g. Plum tree

Shipment – MM Receipt

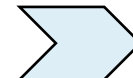


Product **Asset** HQ-14120-

Type: **Service**

It is Expense
e.g. Plum tree

Shipment – MM Receipt



Product **Expense** HQ-51200-

What are financial reports in AD?



- **Balance Sheets, Profit and Loss Statements, Statements of Account, and other types of financial reports**
- **Financial Report** are very specific to COA and the client, AD provide flexible tool to create it.
- Reports that come with format, Summary (Line X Column)

	A	B	C	D	E	F	G
1		Beginning Balance	Debit Transaction	Credit Transaction	Period Balance	Ending Balance	Growth
2	Asset	100	10	5			
3	Liabilities	200	20	10			
4	Owner Equity	300	30	15			
5	Tota	600	60	30			

- AD use following windows to create reports,
 - Report Line Set
 - Report Column Set
 - Reporting Hierarchy – grouping, i.e., BP, Vendor, Acct Codes, etc...
 - Financial Report

Test Your Knowledge



1. Why Accounting information is important for business?
2. How many types of accounting? What are they?
3. Can you tell about business types?
4. Matching game



1. Balance Sheets
2. Change in Equity Statement
3. Income Statements
4. Statement of Cash flows

- A. Revenue
- B. Asset
- C. Cost of goods sold
- D. Equity
- E. Liability
- F. Expenses

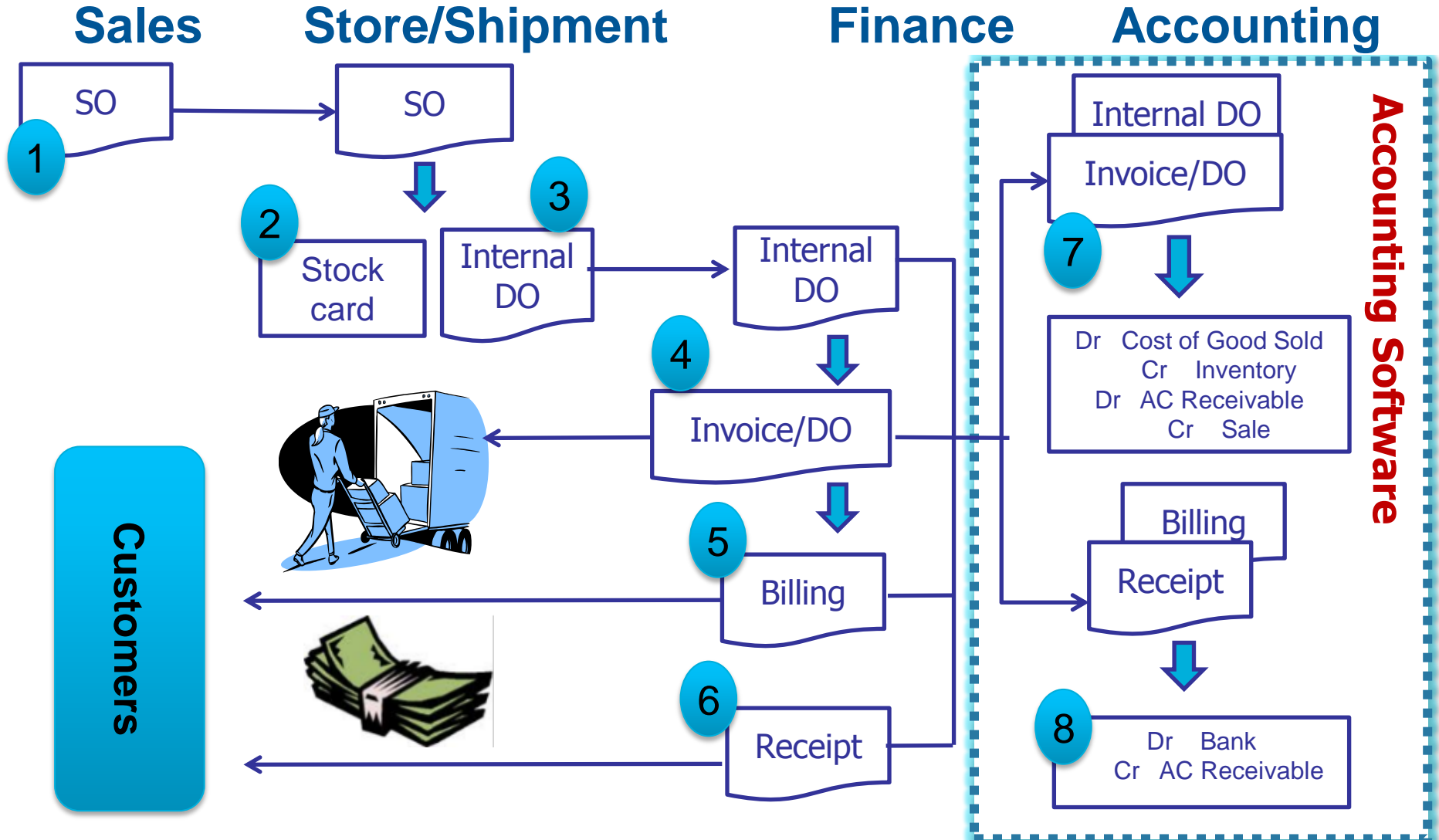
1=BED 2=E 3=ACF 4=ABCDEF

Module Objectives



- Relation of Business and Accounting
- To know Business
 - Business Type
 - Business cycle
- To know Accounting
 - What accounting is
 - Accounting Basic
- Accounting software vs ERP solution

Accounting Software – Sales Cycle (Trading)



Accounting Software

- Create documents in Every Department
 - Every departments (although it is the same information, duplicate work)
- Generate report in Every department
 - Why? It has to wait for Accounting input information into software.
- Delay information e.g.
 - Stock balance => Sale, Procurement, Manufacturing
 - Account Receivable balance => Credit control, Bad debt
 - Cash and Bank management
- Waste time to collect all information

HEAD ACHE!



ERP Software – Sales Cycle (Trading)

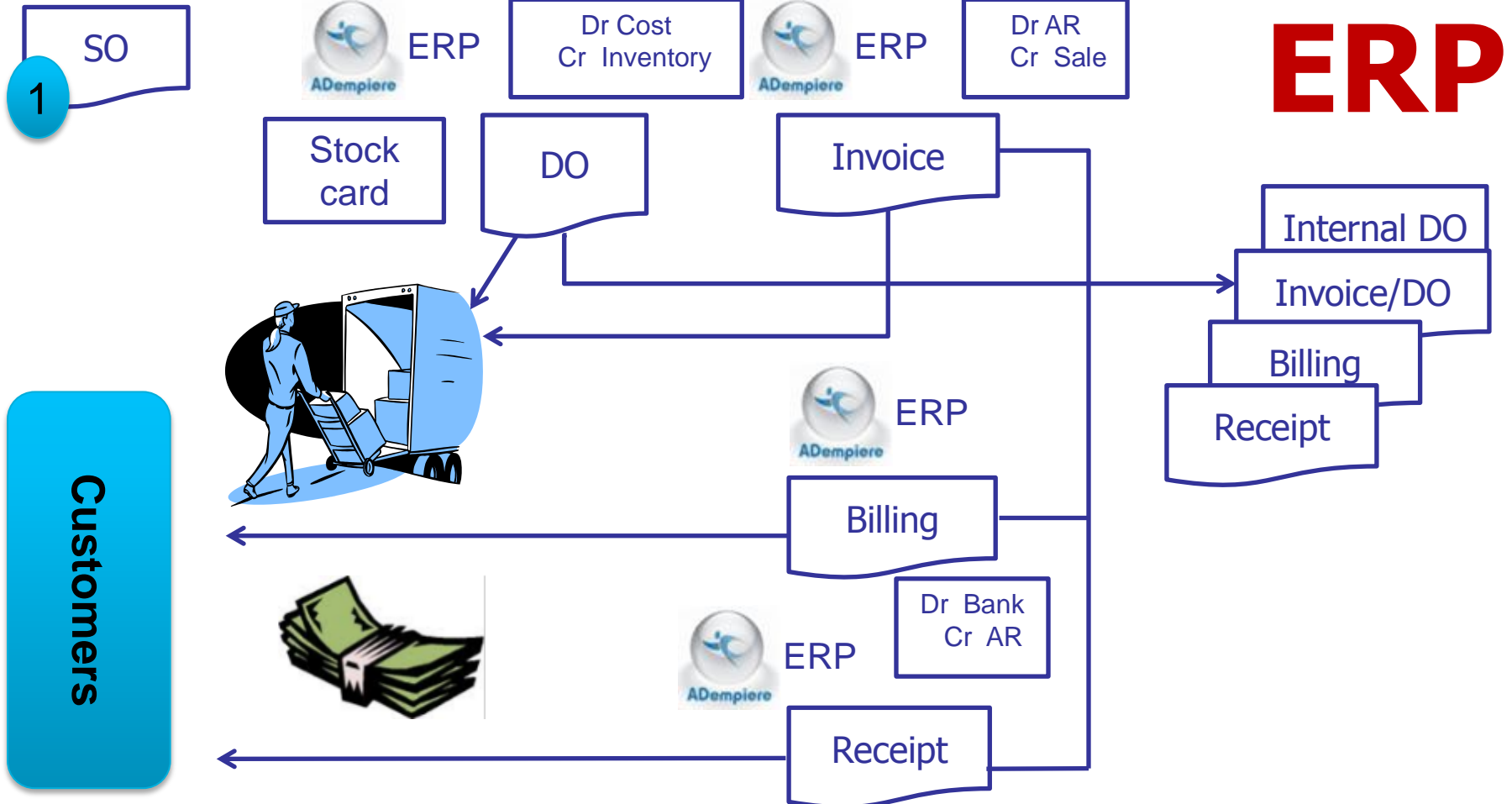


Sales

Store/Shipment

Finance

Accounting



Accounting Software

- ✗ Docs in Every Department
- ✗ Report in Every department
- ✗ Delay information
- ✗ Waste time to collect all information

ERP

- ✓ Create Just Once
- ✓ Shared Report and Up-to-Date
- ✓ Real Time information
- ✓ Information is ready - easily modifiable reports.

Problem Solved!



Accounting Software: Document base

ERP: Process base

Business = Reward or Risk ???

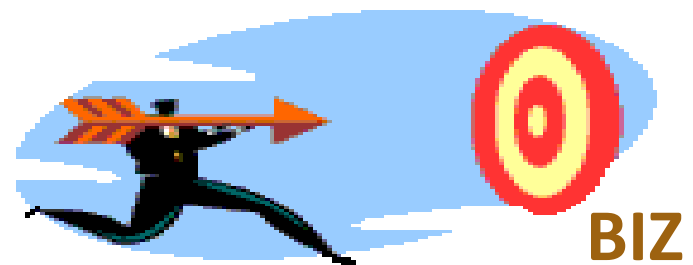
Making Decision

Complete, Accurate and Timely

ERP Implementation



ERP Implementation = Business Project





ecosoftTM